

Нежилое помещение в ЖК «Тринити-2»



Артикул ТРИ2-5.7-65

ПЛОЩАДЬ

28,2 м²

ЭТАЖ

3 из 7

РАЙОН

Метро

Верхние

Лихоборы

СРОК СДАЧИ

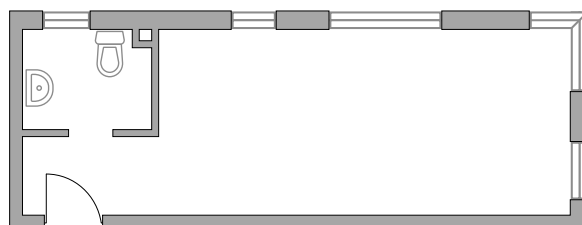
1 кв 2024 г

КОРПУС

5

СЕКЦИЯ

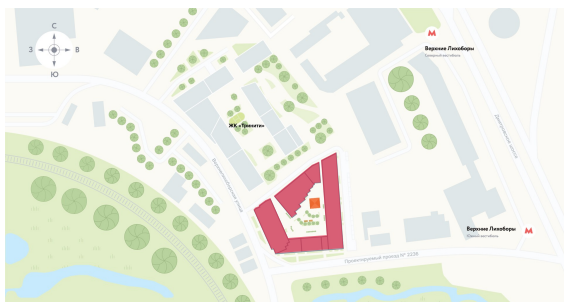
7



СТОИМОСТЬ ОТ

10 947 702 ₽

На генплане



На секции

